



# PAU 2025

## PRUEBA DE ACCESO A LA UNIVERSIDAD (2º de Bachillerato)

### COLEGIO APÓSTOL SANTIAGO



Centro Bilingüe Beda

### PADRES SOMASCOS DE ARANJUEZ



C/Moreras, 217 28300  
Tel. 918921200 Fax 918921009  
CIF R2800901G  
secretaria@cas-aranjuez.org

Centro Autorizado Bilingüe

[www.cas-aranjuez.org](http://www.cas-aranjuez.org)

# RESULTADOS

## PRUEBA DE ACCESO A LA UNIVERSIDAD (PAU)

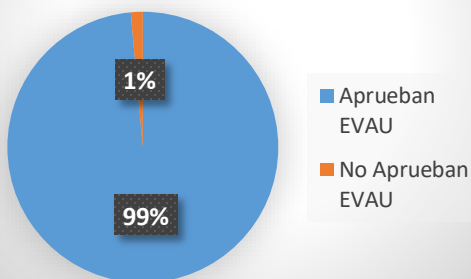
La PAU es la prueba que deben superar los alumnos que han obtenido el título de bachillerato español para poder acceder a estudios oficiales de grado en la universidad.

Anualmente se celebran dos convocatorias de PAU, una ordinaria y otra extraordinaria, que suelen tener lugar en los meses de junio y julio, respectivamente. Esta prueba está dividida en dos fases: obligatoria y voluntaria.

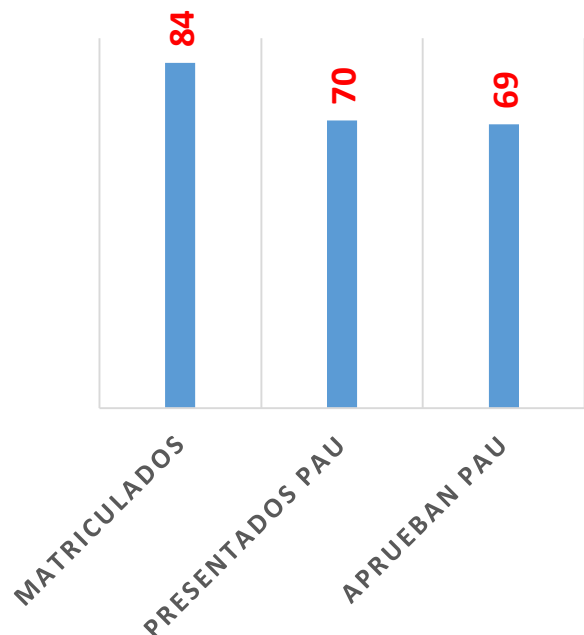
### PAU CURSO 2024-2025:

- Alumnos matriculados en 2º Bach: 84.
- Aprueban Bachillerato 74 alumnos (88,09% de los alumnos matriculados).
- Se presentan a la PAU 70 alumnos (83,33% de los alumnos matriculados; 98,59% de los alumnos bachilleres).
- 69 aprueban, **98,57% de los alumnos presentados**; 82,14% de los alumnos matriculados en 2º de Bachillerato.

#### 2025 Alumnos APTOS PAU (70 presentados)



#### ALUMNOS 2ºBCH 2024-2025



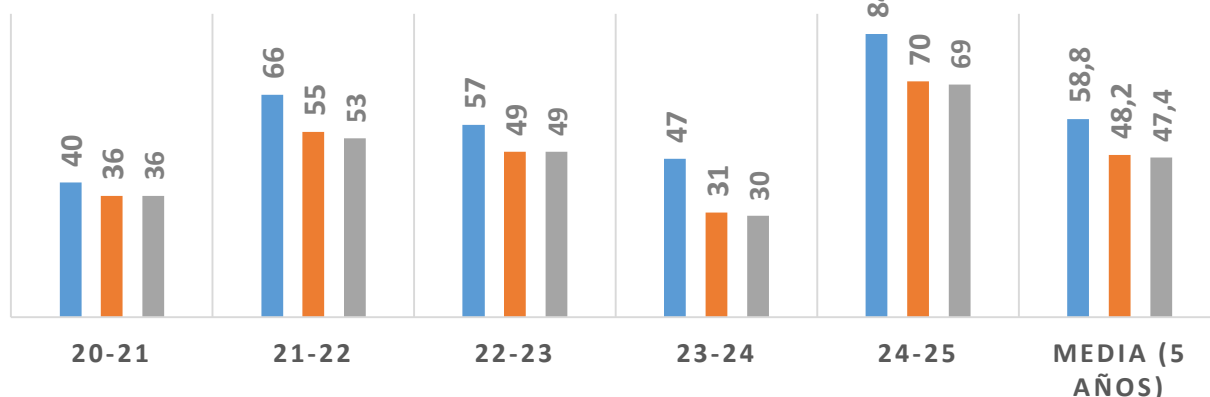
# EvAU/PAU

## (MEDIA 5 AÑOS, cursos 20-21 a 24-25):

- De media, el **97,7%** de los alumnos presentados por el Colegio Apóstol Santiago aprueban la EvAU.
  - De media, el **94,6%** de los alumnos presentados en la **Comunidad de Madrid** aprueba la EvAU.
- De media, el **81,7%** de los alumnos matriculados en 2º de Bachillerato aprueban la EvAU.

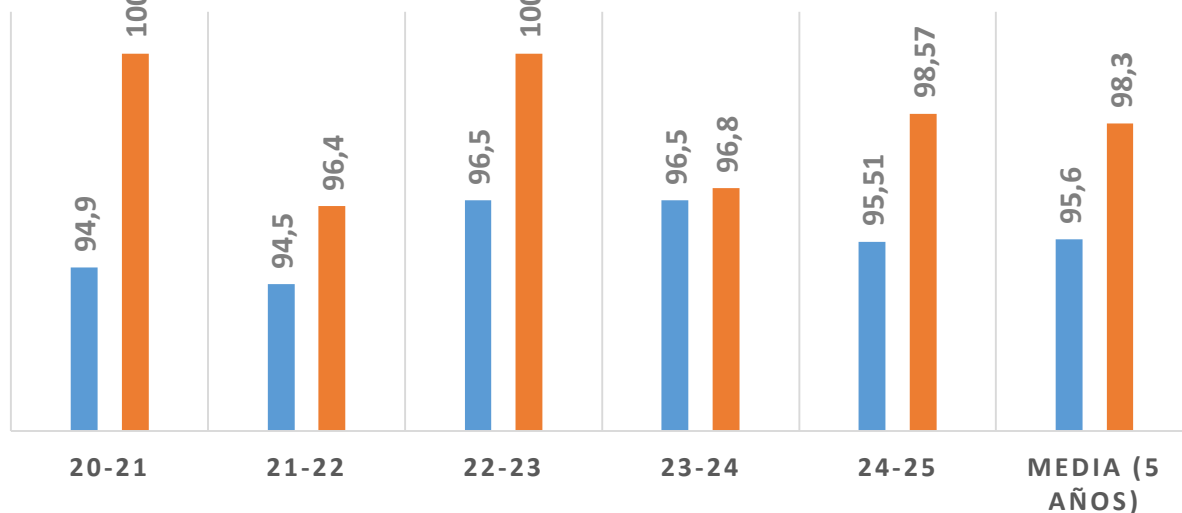
### NÚMERO DE ALUMNOS DE 2º BCH Y RESULTADOS PAU

■ Matriculados ■ Presentados EVAU ■ Aprueban EVAU



### APROBADOS PAU COMUNIDAD MADRID/COLEGIO APÓSTOL SANTIAGO (PORCENTAJES)

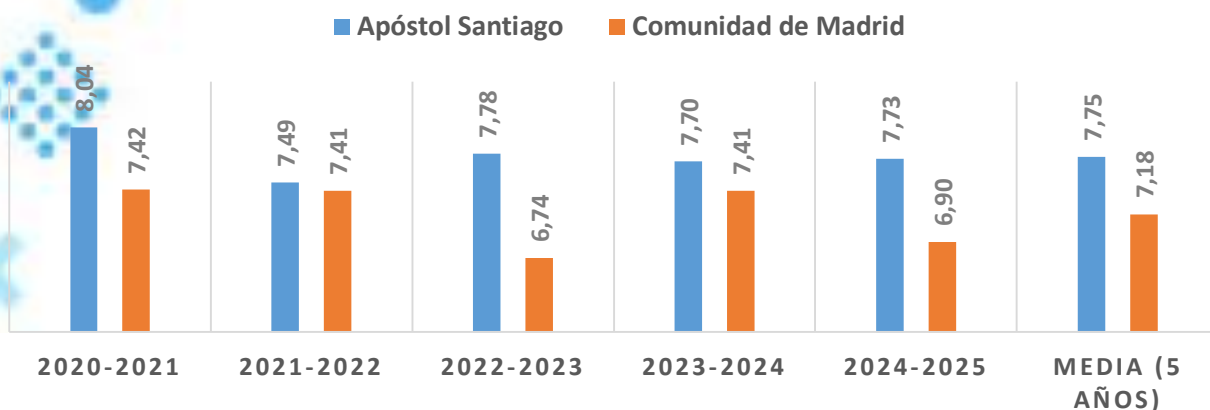
■ Aprobados PAU CM ■ Aprobados PAU CAS



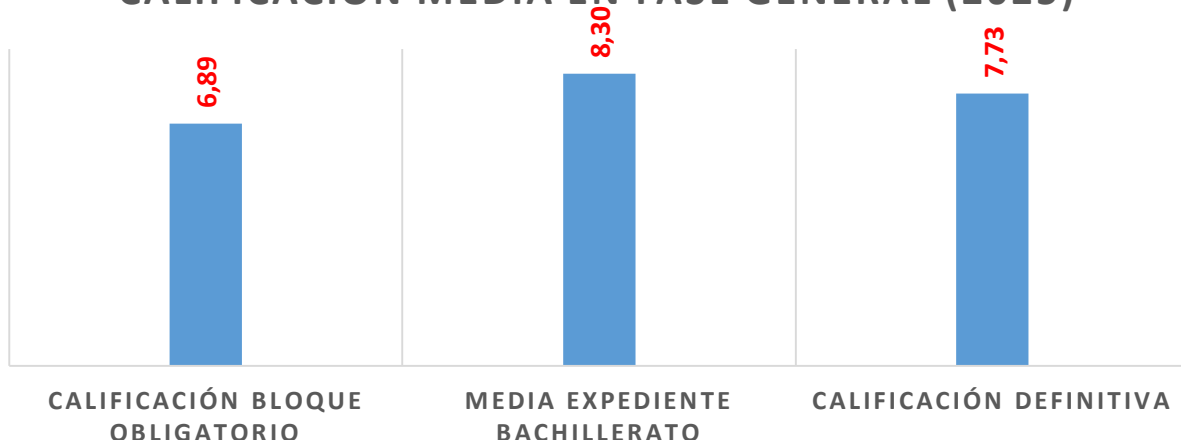
# EvAU/PAU (MEDIA 5 AÑOS, cursos 20-21 a 24-25):

- La CALIFICACIÓN MEDIA EN BLOQUE OBLIGATORIO (Fase general) de los alumnos del **Colegio Apóstol Santiago** en la PAU 2025 es **7,73 sobre 10**.
  - La CALIFICACIÓN MEDIA EN BLOQUE OBLIGATORIO (Fase general) de los alumnos de la Comunidad de Madrid es **6,90 sobre 10 (datos de 2025 sin confirmar)**.
- La nota media (5 últimos años) en la fase general de los alumnos aptos en la EvAU/PAU del Colegio Apóstol Santiago es **7,75 sobre 10**.
  - La nota media en la fase general de los alumnos aptos en la EvAU/PAU de la Comunidad de Madrid es **7,18 sobre 10**.
- En el curso 2024-2025, la calificación media de los alumnos bachilleres es de 8,30; la nota media de los alumnos aptos en el bloque obligatorio ha sido de 6,89; la calificación media definitiva es de 7,73.

## NOTA MEDIA PAU 2025 (DEFINITIVA)



## CALIFICACIÓN MEDIA EN FASE GENERAL (2025)



**COLEGIO APÓSTOL SANTIAGO,**

Padres Somascos

C/Moreras, 217 28300 ARANJUEZ

Tfno. 918921200 - Fax 918921009

secretaria@cas-aranjuez.org

[www.cas-aranjuez.org](http://www.cas-aranjuez.org)

